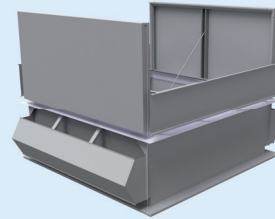
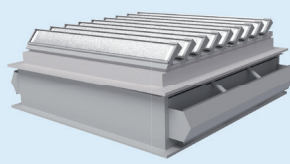
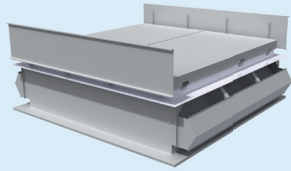




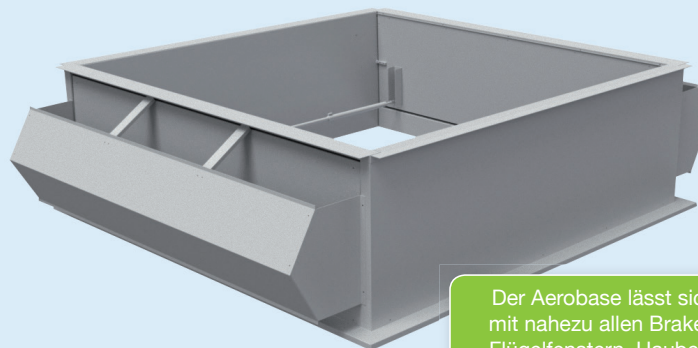
## Brakel® Aerobase



### Witterungsunabhängiger ventilierender Aufsatzkranz

Brakel® Aerobase ist ein von den Witterungsbedingungen unabhängiger ventilierender Aufsatzkranz, der bei Niederschlag oder zur Nachtkühlung über die Seitenlamellen belüftet wird. Der Aerobase lässt sich mit nahezu allen Brakel® Flügelfenstern, Hauben- und Lamellenlüftern kombinieren. Mit Hilfe eines Regensensors werden die oberen Lamellen des Ventilators oder des Flügelfensters geschlossen und die Seitenlamellen des Aufsatzkranzes geöffnet. Kein Niederschlag mehr? Dann schaltet das Belüftungssystem wieder auf die oberen Lamellen bzw. das Flügelfenster um.

Der Aerobase Aufsatzkranz ist besonders geeignet für Vertriebszentren, Lagerhallen, Produktionsstätten und Industrien, bei denen wichtig ist, dass witterungsunabhängige Belüftungssteuerung oder Nachtkühlung möglich ist. Der Aerobase kann auf Flachdächern und Lichtbändern mit einer Neigung von bis zu 45° verwendet werden, abhängig von der Anwendung des oberen Ventilators.



Der Aerobase lässt sich mit nahezu allen Brakel® Flügelfenstern, Hauben- und Lamellenlüftern kombinieren.

### Belüftung nach Bedarf

Je nach interner Wärmebelastung lässt sich die gewünschte wetterunabhängige Belüftung nach Bedarf bestimmen. Der Aerobase Aufsatzkranz ist nämlich in vier verschiedenen Höhen erhältlich. Der Aerobase ist in isolierter und nicht isolierter Ausführung mit pneumatischer oder elektrischer Bedienung erhältlich.

## Material

Basis und Flansche: Meerwasser- und korrosionsfest EN AW 5754 (AlMg3) Aluminium Blechmaterial. Auswahl aus nicht isolierter / isolierter (50 mm) Basis.

Scharniere: Aluminium.

Seitenlamellen: nach innen laufende nicht isolierte oder isolierte Aluminiumlamellen mit wartungsfreier Bürstendichtung.

Verarbeitung: Standardmäßig blankes Aluminium, eloxiert oder in einer Standard-RAL-Farbe beschichtet.

## Ausführungen

Der Aufsatzkranz ist in nicht isolierter und isolierter Version in vier verschiedenen Höhen erhältlich, je nach Belüftungsbedarf. Höhenauswahl der Seitenlamellen: 245 mm / 345 mm / 550 mm / 625 mm.

## Bedienung

Natürliche Belüftung:

P einfachwirkende Zylinder

M Motorbedienung 24V oder 230V

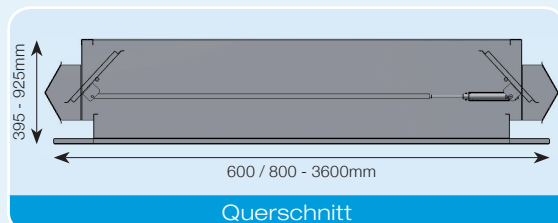
## Maße

Jede gewünschte Abmessung wird nach Maß produziert, je nach Maß des Aufsatzkranzes bzw. Aufsatzlüfters.

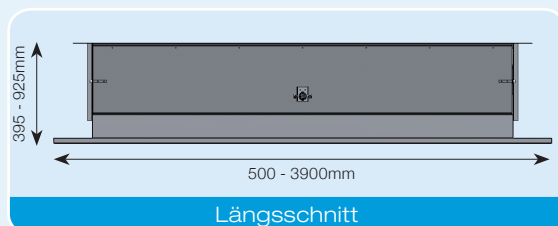
Breite: 600 - 3600 mm (h Seitenlamelle = 245 / 345)

Breite: 800 - 3600 mm (h Seitenlamelle = 550 / 625)

Länge: 500 - 3900 mm



Querschnitt

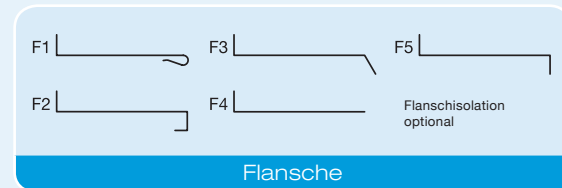


Längsschnitt

## Kombi-Lüfter

Der Brakel® Aerobase Aufsatzkranz lässt sich mit verschiedenen Produkten von Brakel® kombinieren, z.B. Eura (Excellent), Optima, Mono / Duo Therna, Fumetica, Ventria, Luma und Lumera.

## Flanschttyp



## Montage

Der Aerobase Aufsatzkranz wird vormontiert geliefert (Abdeckkappen für die Seitenlamellen werden separat mitgeliefert) und kann direkt auf den baulichen Aufsatzkranz montiert werden. Anschließend kann der Lüfter auf dem Aerobase Aufsatzkranz befestigt werden.

## Accessoires

- Vogel- oder Insektengitter \*)
  - Durchsturzschutz \*)
  - Isolierte Flansche
  - RAL-Farbe / Eloxieren
- \*) je nach gewähltem Lüfter.

## Leistungen

- Freie Öffnung der Seitenlamellen 0,22 - 3,93 m<sup>2</sup>, je nach Höhe und Länge der Seitenlamellen.
- Durchgängige Belüftung für die Nachtkühlung.
- Der Aerobase blockiert den Rauch- und Wärmeabzug zum Lüfter in keinerlei Weise; bei Brand müssen die Seitenlamellen automatisch geschlossen werden.

## Recyclbar

Das Aluminium, das für die Produktion der Brakel® Aerobase verwendet wird, besteht aus recyceltem Aluminium. Beim Recyclen von Aluminium werden 60 bis 80% weniger CO<sub>2</sub> ausgestoßen als bei der Gewinnung primären Aluminiums.

