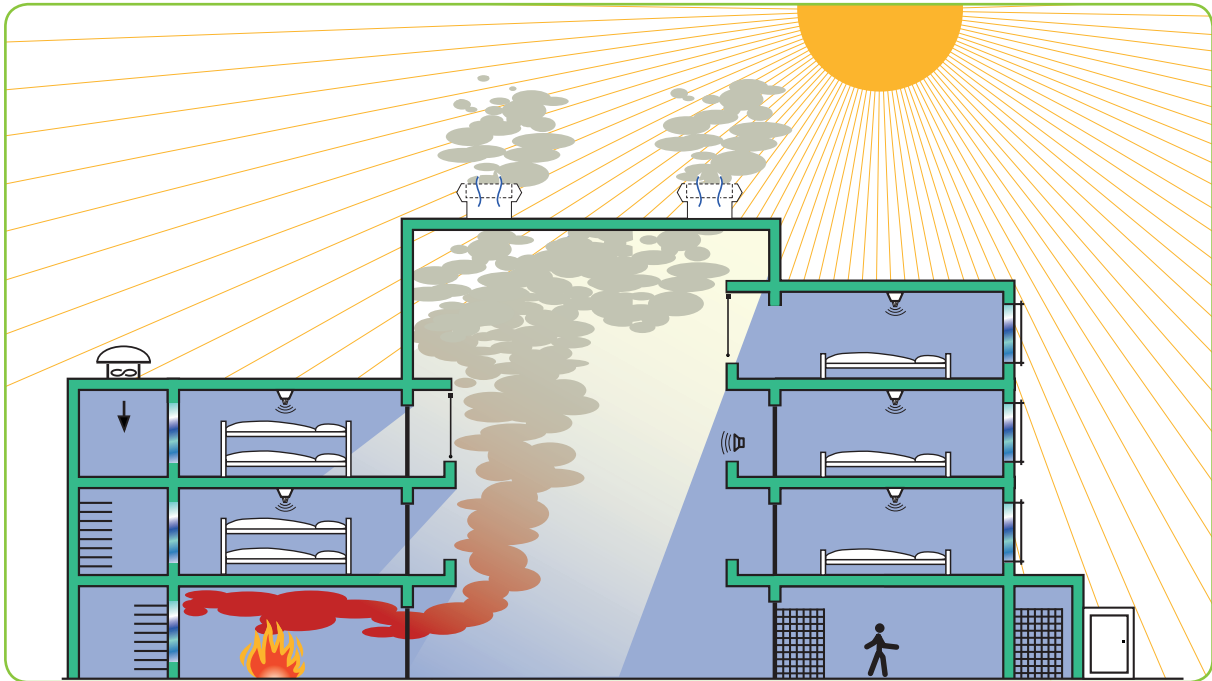




## Brakel® Gefängniskonzept

# Sicherheit und Atmosphäre sind essentiell

In einem Gefängnis, in dem sich relativ viele Menschen auf begrenztem Raum befinden, ist ein angenehmes Raumklima – mit effektiven Lüftungsvorkehrungen und ausreichend Tageslichteintritt – ein absolutes Muss. Daher sollten die Aspekte Brandschutz und Raumklima beim Um- oder Neubau von Gefängnissen bereits in einem frühen Stadium berücksichtigt werden. Es handelt sich hier um Gebäude, in denen sich zahlreiche Menschen aufhalten und die Gefangenen und Mitarbeitern im Brandfall einen sicheren Fluchtweg bieten müssen. Ein effektives Rauch- und Wärmeabzugssystem, frühzeitige Branderkennung, Alarmierung von im Gebäude befindlichen Personen und Feuerwehr sowie ein effizienter Evakuierungsplan sind lebenswichtig.



#### Brakel berücksichtigt:

- Die Wünsche und Anforderungen des Auftraggebers und der zuständigen Behörde
- Abzug von Rauch und Wärme mittels RWA-Anlage
- Windeinflüsse auf das Gebäude – unnötige Rauchausbreitung wird verhindert
- Frühzeitige Detektion von Rauch und Feuer mittels einer Brandmeldeanlage
- Frühzeitige Alarmierung von Personen und zuständigen Stellen mittels einer Brandmelde- und Evakuierungsanlage
- Verhinderung von Feuerüberschlag und Flammendurchschlag mittels Brandschutztüren, Rauchschürzen und Brandschutzvorhängen
- Bauliche Aspekte in Bezug auf Sicherheit (Fluchtwege, Unterteilung in Brandabschnitte etc.)
- Möglichkeit zum offensiven Feuerwehreinsatz (Innenangriff)
- Sicherer Fluchtweg mittels Fluchtwegmarkierung und Notbeleuchtung
- Regelmäßige Brandschutzprüfung mittels Wartung, Inspektion und Zertifizierung
- Überdruck Treppenhäuser und Feuerwehraufzüge
- Gaslöschanlagen für z. B. Großküchen
- Rauchansaugsysteme in den Zellen
- Einsatz von RWA-Anlage für tägliche Lüftung
- Tageslichteintritt mittels RWA-Anlagen, gläserner Lichtbänder/Kuppeln und/oder Glasdächern

Rundumlösungen	Vorteile
<ul style="list-style-type: none"> <li>• Fire Safety Engineering</li> </ul>	<ul style="list-style-type: none"> <li>• Komplettbrandschutz</li> <li>• Berücksichtigung von baulichen, anlagentechnischen und organisatorischen Aspekten</li> <li>• Berücksichtigung des Angriffsplans der Feuerwehr</li> </ul>
<ul style="list-style-type: none"> <li>• Rauch- und Wärmeabzugsanlage (RWA)*</li> <li>• Produkte gemäß EN 12101-2 und 3</li> <li>• Geregelter natürlicher Rauch- und Wärmeabzug</li> </ul>	<ul style="list-style-type: none"> <li>• Abzug von Rauch und Wärme zur Senkung der Temperatur</li> <li>• Bessere Sicht während Rettungs- und Löscharbeiten</li> <li>• RWA für tägliche Lüftung und Tageslichteintritt</li> <li>• Rauchabzug über den kürzesten Weg</li> <li>• Verhinderung nachteiliger Windeinflüsse</li> </ul>
<ul style="list-style-type: none"> <li>• Detektion, Brandmeldeanlage*</li> </ul>	<ul style="list-style-type: none"> <li>• Frühzeitige Erkennung von Rauch und Wärme</li> <li>• Alarmierung zuständiger Stellen</li> </ul>
<ul style="list-style-type: none"> <li>• Evakuierungsanlage*</li> <li>• Notbeleuchtung und Fluchtwegmarkierung*</li> </ul>	<ul style="list-style-type: none"> <li>• Sichere und schnelle Evakuierung</li> </ul>
<ul style="list-style-type: none"> <li>• Einteilung in Brandabschnitte mittels Brandschutztüren, Rauchschürzen und Brandschutzvorhängen</li> <li>• Rauchschürzen entsprechen EN 12101-1</li> <li>• Unterteilung in Brandabschnitte*</li> <li>• Überdruckanlagen*</li> </ul>	<ul style="list-style-type: none"> <li>• Verhindert Rauchausbreitung</li> <li>• Verhindert Brandausbreitung</li> <li>• Verhindern Feuerüberschlag und Flammendurchschlag</li> <li>• Angrenzende Fluchttreppenhäuser (Fluchtwege und Innenangriff)</li> </ul>
<ul style="list-style-type: none"> <li>• Kontrolle und Wartung</li> <li>• Inspektion</li> <li>• Zertifizierung*</li> </ul>	<ul style="list-style-type: none"> <li>• Verpflichtete jährliche Brandschutzprüfung</li> <li>• All-in-Vertrag</li> <li>• Gewährleistung des Brandschutzes</li> </ul>
<ul style="list-style-type: none"> <li>• Lüftungssystem</li> </ul>	<ul style="list-style-type: none"> <li>• Kombination mit RWA</li> <li>• Abzug der Sommerhitze</li> <li>• Ein gut geregeltes, auf den Verbrauch abgestimmtes Raumklima</li> </ul>
<ul style="list-style-type: none"> <li>• Ausreichender Tageslichteintritt mittels Glasdächern, gläserner Lichtbänder und Kuppeln, Lamellenlüftern und RWA-Flügeln</li> </ul>	<ul style="list-style-type: none"> <li>• Positive Wirkung auf den Gemütszustand</li> <li>• Angenehmes Arbeitsklima</li> </ul>

\* konform der aktuellen lokalen Gesetzgebung



[info@brakel.com](mailto:info@brakel.com)



[www.brakel.com](http://www.brakel.com)

