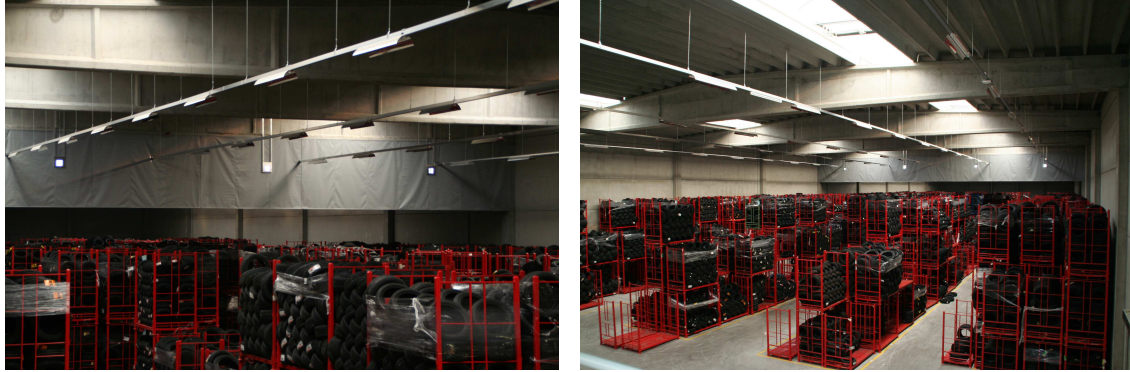




Brakel® fest eingebaute Rauchschürze



Brakel® fest eingebaute Rauchschürze zur Unterteilung in Brandabschnitte

Bei der Unterteilung in Brandabschnitte werden oft fest eingebaute Rauchschürzen verwendet, beispielsweise in Lagerhallen, Vertriebszentren, Einkaufszentren und Hangars, die größer als 1600 m² sind. Die Brakel Rauchschürze eignet sich hervorragend für diesen Zweck und ist zudem gemäß MPA (CE) EN12101-1 Klasse D120 zertifiziert.

Die Brakel Rauchschürze wird serienmäßig in der Farbe Grau geliefert, ist jedoch auch in Weiß erhältlich. Das Material ist doppelseitig polyurethanbeschichtet, wiegt 250 g/m² und ist 0,45 mm dick.

Die Schürzen werden passgenau – in Abschnitten mit einer Überlagerung von 20 cm – geliefert und sind mit einer umgesteppten Unterseite versehen, in der eine Ballastierung in Form eines Profils, einer Kette oder als stählernes Spannseil angebracht werden kann.