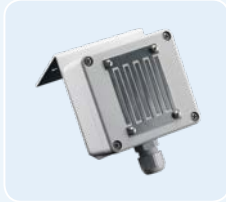




Brakel® zubehör für Steuerungszentralen

Regenmelder RM/2 24 V



Zum Anschluss an 24 VDC RWA- und Lüftungszentralen und 230 VAC Wind-Regenmeldezentralen.

Mit eingebauter Auswerteelektronik für Regenmeldung.

Außentemperaturabhängige, beheizte Sensorfläche.

Weiterleitung der Windimpulse über separaten Ausgang möglich.

Versorgungsspannung	: 20 - 30 VDC oder 20 - 28 VAC
Stromaufnahme	: max. 110 mA Standby ca. 33 mA
Ausgang potenzialfreier Wechselkontakt	: max. 30 V / 1 A
Anschlüsse	: max. 2,5 mm ²
Lieferung inkl. Montagewinkel	

Wind- und Regenmelder WRM/2 24 V



Zum Anschluss an 24 VDC RWA- und Lüftungszentralen und 230 VAC Wind-Regenmeldezentralen. Mit eingebauter Auswerteelektronik für Wind- und Regenmeldung.

Außentemperaturabhängige, beheizte Sensorfläche.

Weiterleitung der Windimpulse über separaten Ausgang möglich.

Versorgungsspannung	: 20 - 30 VDC oder 20 - 28 VAC
Stromaufnahme	: max. 110 mA Standby ca. 33 mA
Ausgang potenzialfreier Wechselkontakt	: max. 30 V / 1 A
Anschlüsse	: max. 2,5 mm ²
Umgebungstemperaturbereich	: - 20 °C bis + 60 °C
Lieferung inkl. Montagewinkel	

Temperatursensorik TS-1030



Zur automatischen Lüftungssteuerung über die

Raumtemperatur für den Einsatz in trockenen Umgebungen.

Mit Sollwertsteller +5 °C bis +30 °C. Als Auf-Putz- (AP) und Unter-Putz-Ausführung (UP) erhältlich.

Schaltkontakt	: 1 Wechsler
Abmessungen	: 70 x 70 x 26 mm (H x B x T)
Farbe	: Weiß
Erforderliche Zuleitung	: 2 x 2 x 0,8 mm ² (bei 24 VDC) 4 x 1,5 mm ² inkl. PE (bei 230 VAC)

RWA-Bedienstelle RBH/3A



Bedienstelle zur manuellen Auslösung einer RWA-Meldung

- ABS-Gehäuse in Flachbauweise nach DIN 14655 für die Innenmontage.
 - Als RBH/3A/SU/ALU auch im Aluminiumgehäuse erhältlich.
 - Mit verdeckter Schließ Taste „RWA-ZU“.
 - Inkl. Schlüssel und Serviceschild „Außer Betrieb“.
- RBH / 3 A / SU und RBH / 3 A / SU / ALU auch mit Summer lieferbar.
 - Mit Funktionstasten „RWA AUF“ und „RWA ZU“.
 - Mit LED-Anzeige „RWA AUF“, „Betrieb“, „Störung“.
 - Zertifiziert in Anlehnung an die prEN 12101-9:2004.

Betriebsspannung	: 24 VDC (+ 15% / + 25%)
Erforderliche Zuleitung	: 4 x 2 x 0,8 mm ²
Maße (H x B x T)	: 125 x 125 x 36 mm
Umgebungstemperatur	: - 5 °C bis + 40 °C
Schutzart	: IP 40 nach DIN EN 60 529
Material Gehäuse	: ABS-Kunststoff oder Aluminium
Farbe	: Orange

Lichtoptischer Rauchmelder MSD 523/MS



VdS zugelassener lichtoptischer Rauchmelder inklusive Sockel.

Die maximale Überwachungsfläche und Montagehöhe des zu überwachenden Raumes ist abhängig von der Dachneigung und dem horizontalen Abstand zwischen den Meldern gemäß EN DIN 54-7 für Rauchmelder.

Betriebsspannung	: 18 VDC bis 30 VDC
Meldekriterium	: Stromerhöhung, 2-Leiter-Technik
Überwachungsfläche	: max. 120 m ²
Montagehöhe	: max. 16 m
Zul. Luftgeschwindigkeit	: max. 20 m/s
Stromaufnahme	: in Ruhe max. 120 µA bei Alarm min. 19 mA, max. 22,5 mA
Umgebungstemperatur	: - 25 °C bis + 60 °C
VdS-Zulassung	: G 207123

Lüftungstaster LTA25 für 24V Systeme



Für die manuelle Lüftungsfunktion über die Tasten Auf / Stop / Zu mit eingebauter LED-Anzeige "Auf". Als Aufputz- (AP) und Unterputz-Ausführung (UP) erhältlich.

Erforderliche Zuleitung	: 2 x 2 x 0,8 mm ²
Maße (H x B x T)	: AP: 81 x 81 x 51 mm UP: 81 x 81 x 7 mm
Farbe	: Reinweiß

Lüftungs-Schlüsseltaster LTA12 für 24 V oder 230 V Systeme



Für die manuelle Lüftung AUF und ZU mittels Schlüssel.
Zum Einsatz eines Profilhalbzylinders nach DIN 18252 (Profilhalbzylinder SZ10 bitte separat bestellen). Als Aufputz- (AP) und Unterputz-Ausführung (UP) erhältlich.

Erforderliche Zuleitung	: 2 x 2 x 0,8 mm ² (bei 24 V), 4 x 1,5 mm ² inkl. PE (bei 230 V)
Kontakte	: 2 x Um mit Mittelstellung
Betriebsspannung	: 24 VDC oder 230 VAC
Abmessungen	: 81 x 81 mm
Farbe	: Reinweiß

